

Bitte beachten Sie bei Ihren Radwanderungen besonders die Öffnungszeiten in der Vor- und Nachsaison.

Den abgestempelten und den ausgefüllten Abschnitt Ihrer Teilnehmerkarte übersenden Sie bitte bis **Ende November** an eine der folgenden Adressen:

- **NABU** Rügen, Rugardstr. 9c, 18528 Bergen auf Rügen, www.NABU-ruegen.de
- **AOK** MV, Servicecenter Bergen, Vieschstr. 7, 18528 Bergen auf Rügen, www.AOK.de/mv

Die Auslosung der Preisträger erfolgt Anfang Dezember.

Als Preise winken: **3 Wochenendaufenthalte in der Vor- oder Nebensaison** * in einem Hotel oder einer Pension, **4 Schlemmerschecks** * ; **1 Spargelessen** * ; **1 Sportgutschein** @ und viele andere Preise

Wir empfehlen auch: Hofladen in Bobbin • www.hof-bobbin.de, Rastplatz zum Jagdschloss in Blieschow, Radler-Rast in Nistelitz, Radler-Rast in Preetz



TEILNEHMERKARTE

Jahr **2010**

Name, Vorname

Heimatanschrift

Alter

Unterschrift

Diese Aktion wird gefördert von:



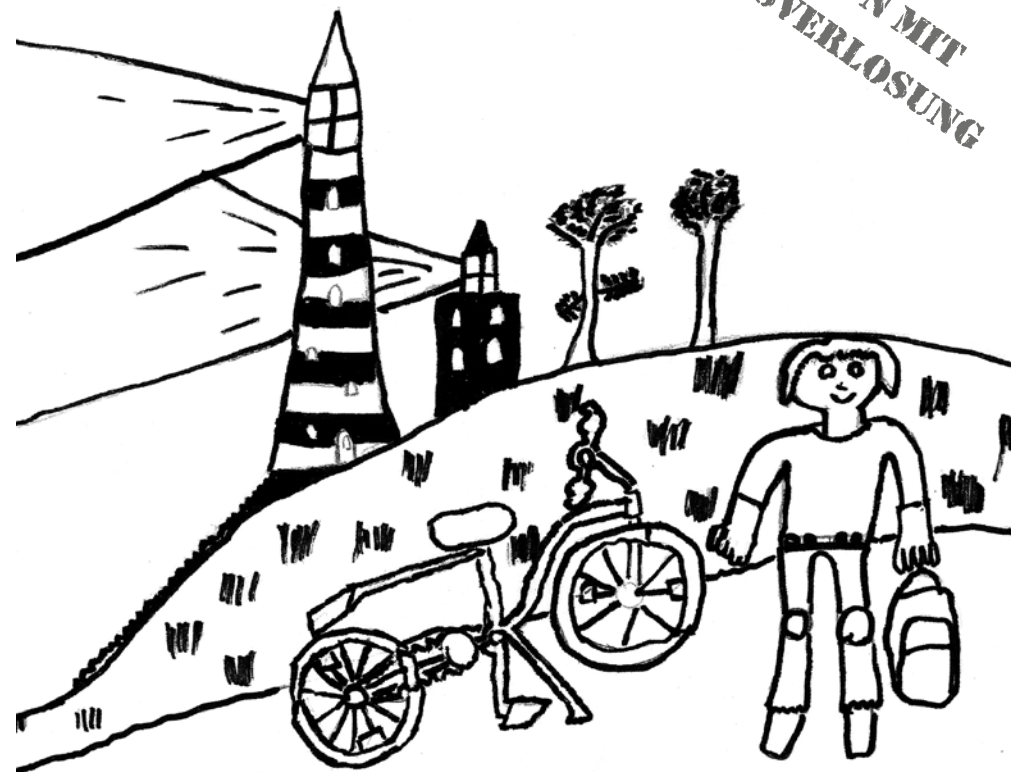
rügendruck putbus



RADwandern

auf Rügen 2010

AKTION MIT
PREISVERLOSUNG



gedruckt auf 100% Recyclingpapier

Diese Aktion wird getragen von:

