

Wer hat an der Haselnuss geknabbert?

Nussbestimmungshilfe

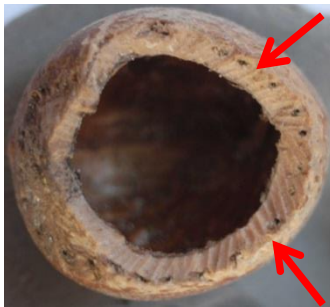
Viele Tiere fressen gern Haselnüsse. Sie hinterlassen dabei an der Nusschale verräterische Spuren. An den Spuren kannst du erkennen, wer an der Nuss geknabbert hat.



Ein (fast) kreisrundes Loch. Die Zahn- & Nagespuren verlaufen parallel zum Rand. Volltreffer! Du hast eine Haselmaus gefunden.



Haselmaus



Die Zahn- & Nagespuren verlaufen senkrecht zum Rand. Hier haben Rötelmaus oder Gelbhalsmaus genagt.



Rötel- & Gelbhalsmaus



In der Nusschale ist ein kleines Loch. Nagespuren sind nicht erkennbar. Hier war der Haselnussbohrer am Werk.



Haselnussbohrer



Die Nusschalen sind aufgeknackt oder in zwei Hälften aufgebrochen. Nagespuren sind hier nicht zu erkennen. Eichhörnchen oder Vögel haben diese Nuss geöffnet.



Eichhörnchen